

## 撤销婚姻登记流程图



### 申请人应具备的条件

城市生活无着的流浪乞讨人员是指因自身无力解决食宿，无亲友投靠，又不享受城市最低生活保障或者农村五保供养，正在城市流浪乞讨度日的人员。。



### 提交材料

流浪乞讨人员向救助站求助时，应当如实提供本人的下列情况：

- 1、姓名、年龄、性别、居民身份证或者能够证明身份的其他证件、本人户口所在地、住所地；
- 2、是否享受城市最低生活保障或者农村五保供养；
- 3、流浪乞讨的原因、时间、经过；
- 4、近亲属和其他关系密切亲戚的姓名、住址、联系方式；
- 5、随身物品的情况。



受理并审核设在州、县救助管理站 时限：当场认定。



### 受理并审核

救助站应当向求助的流浪乞讨人员告知救助对象的范围和实施救助的内容，询问与求助需求有关的情况，并对其个人情况予以登记。救助站对属于救助对象的，应当及时安排救助；不属于救助对象的，不予救助并告知其理由。对因年老、年幼、残疾等原因无法提供个人情况的，救助站应当先提供救助，再查明情况。对拒不如实提供个人情况的，不予救助。

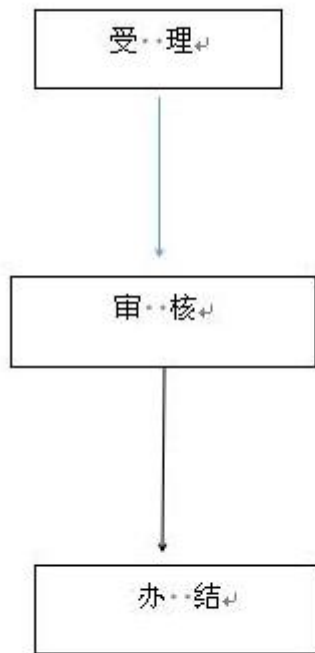


救助站为受助人员提供的食物和住处，应当能够满足受助人员的基本健康和安全需要。受助人员食宿定额定量的标准，

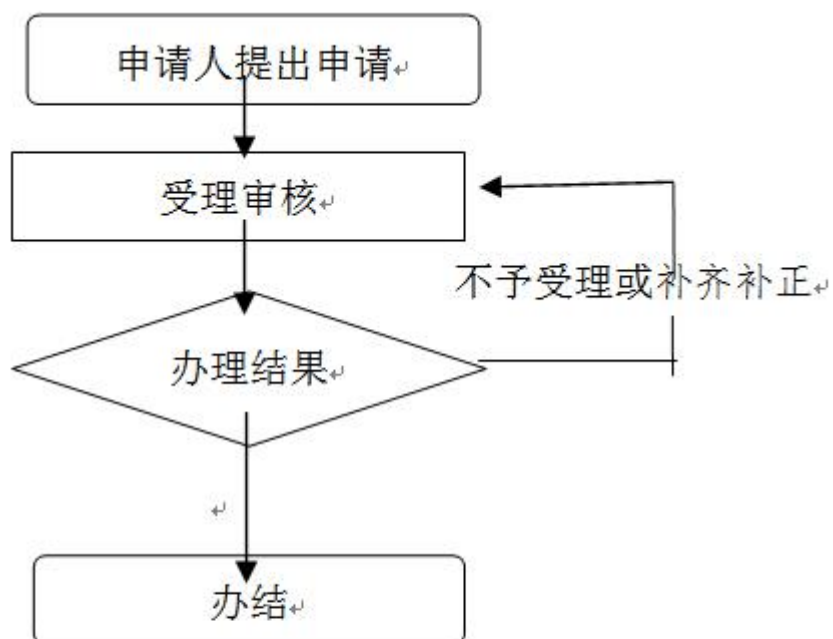


救助站已经实施救助或者救助期满，受助人员应当离开救助站。对无正当理由不愿离站的受助人员，救助站应当终止救助

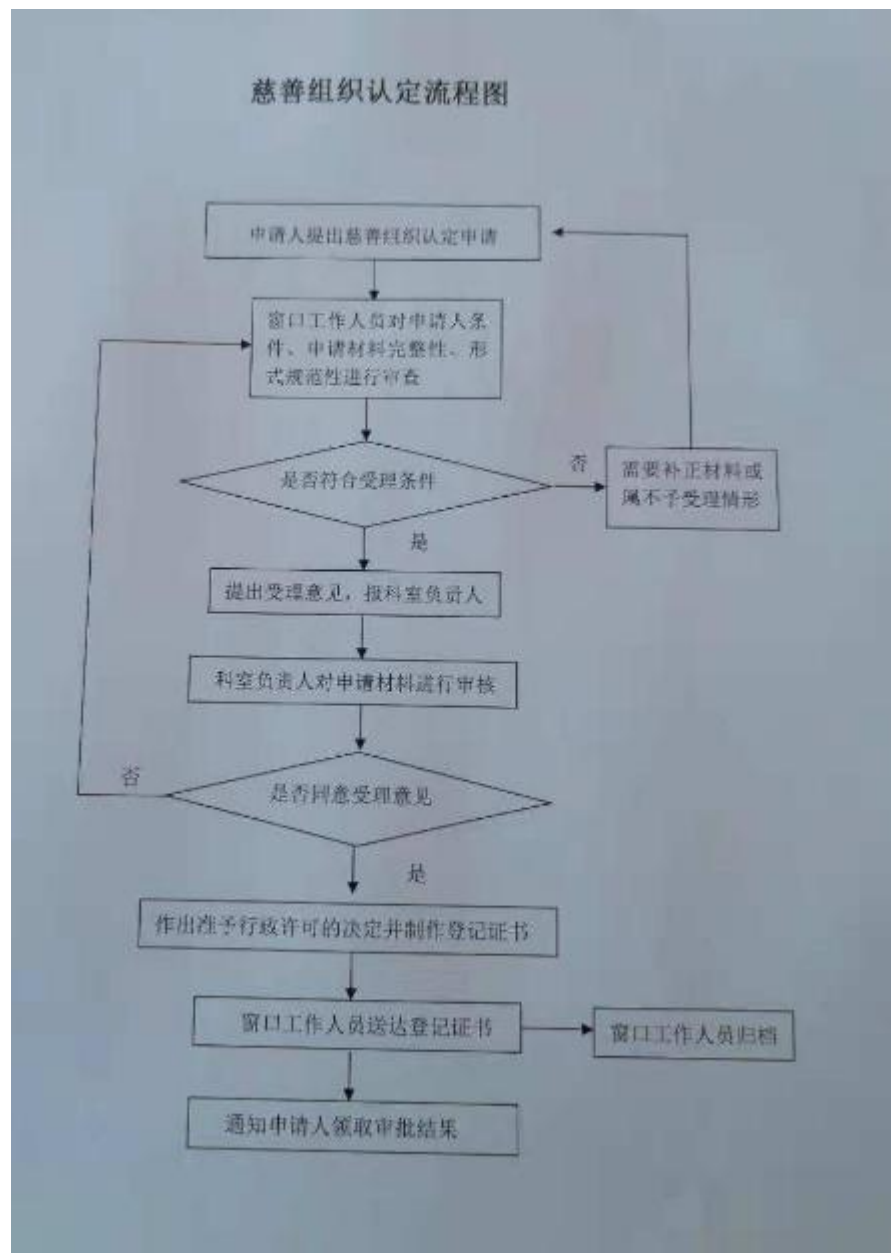
慈善表彰办理流程图



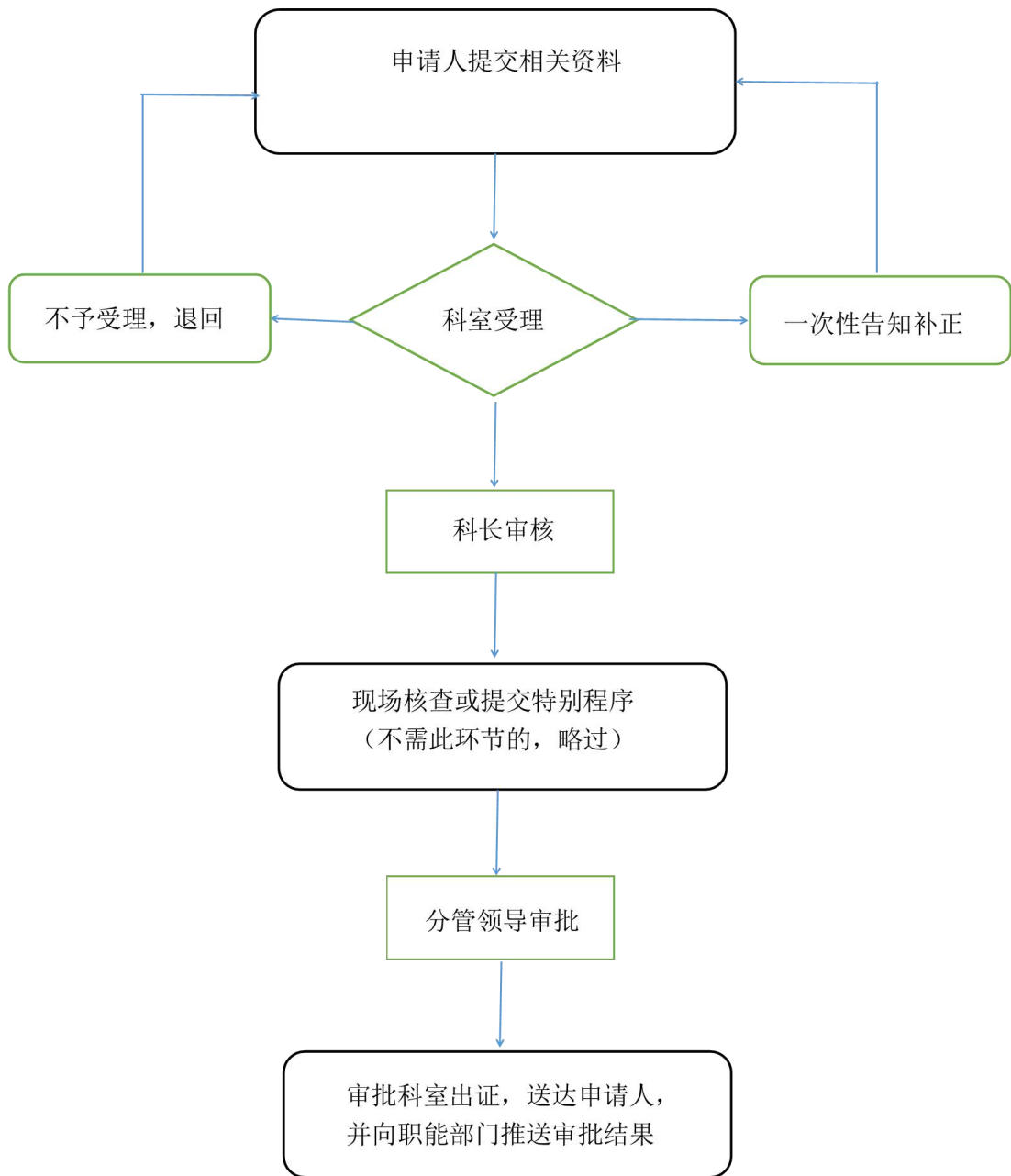
慈善信托备案办理流程图



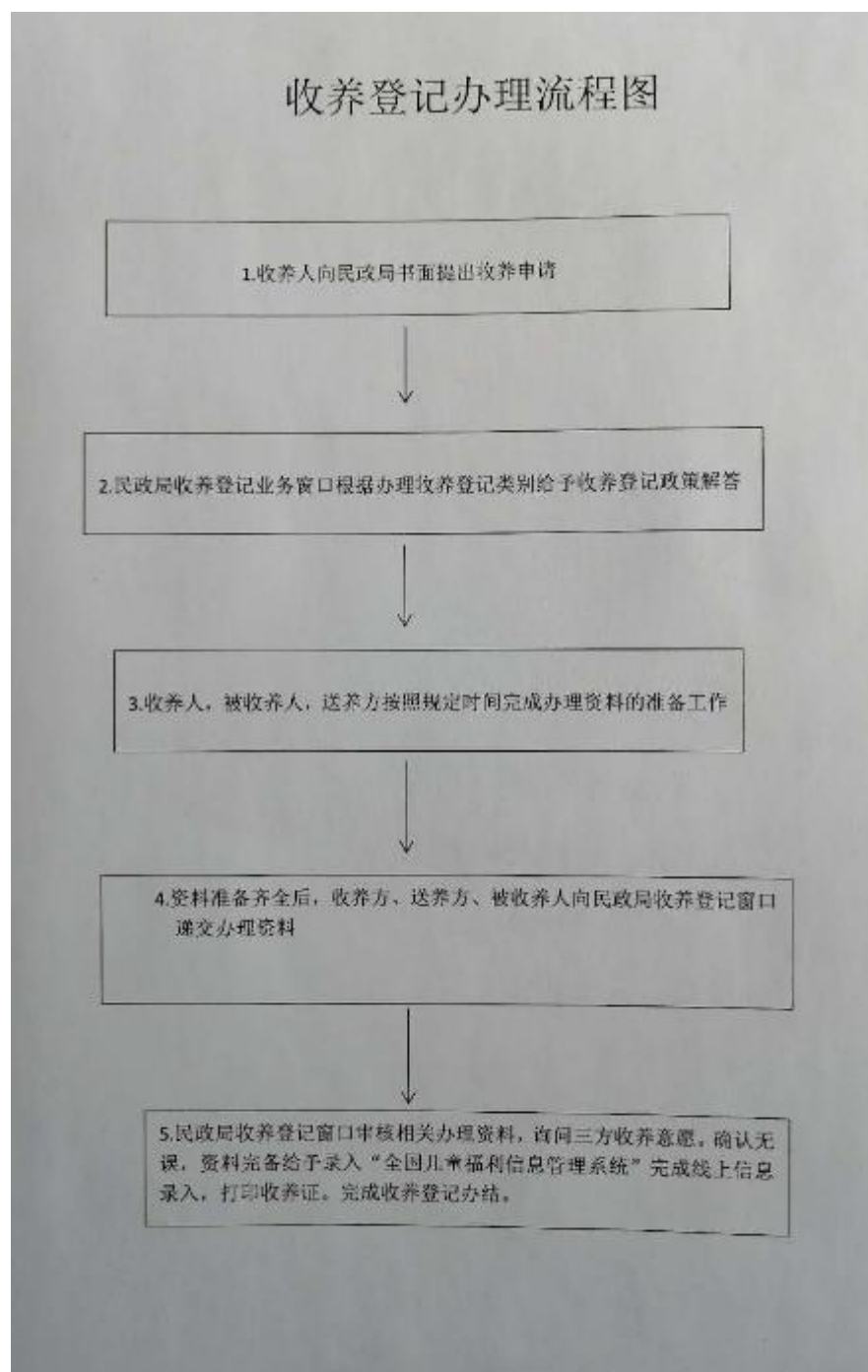
慈善组织认定流程图



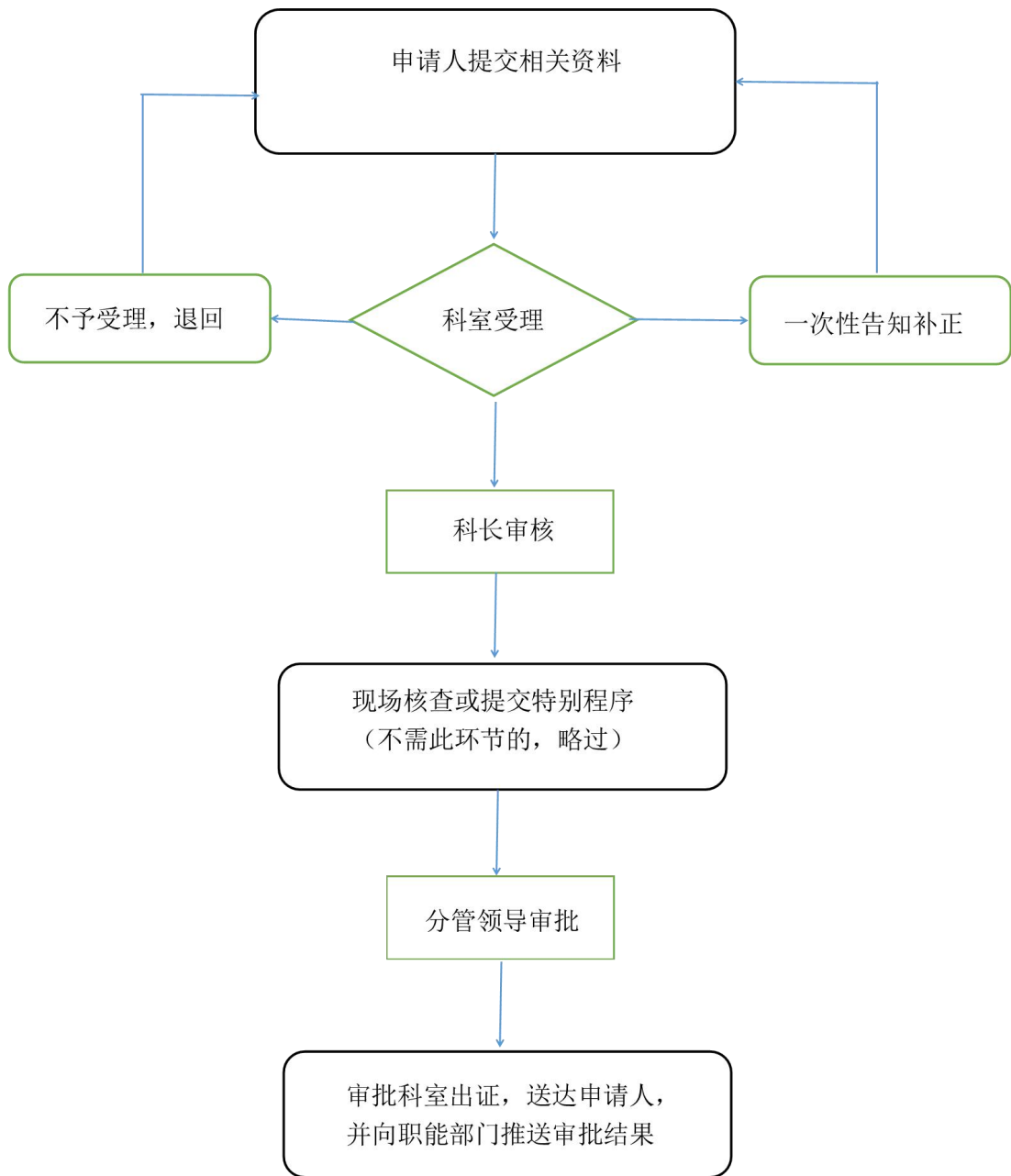
# 对孤儿基本生活保障金给付办理流程图



居住在中国内地的中国公民在内地收养登记、解除收养关系登记流程图

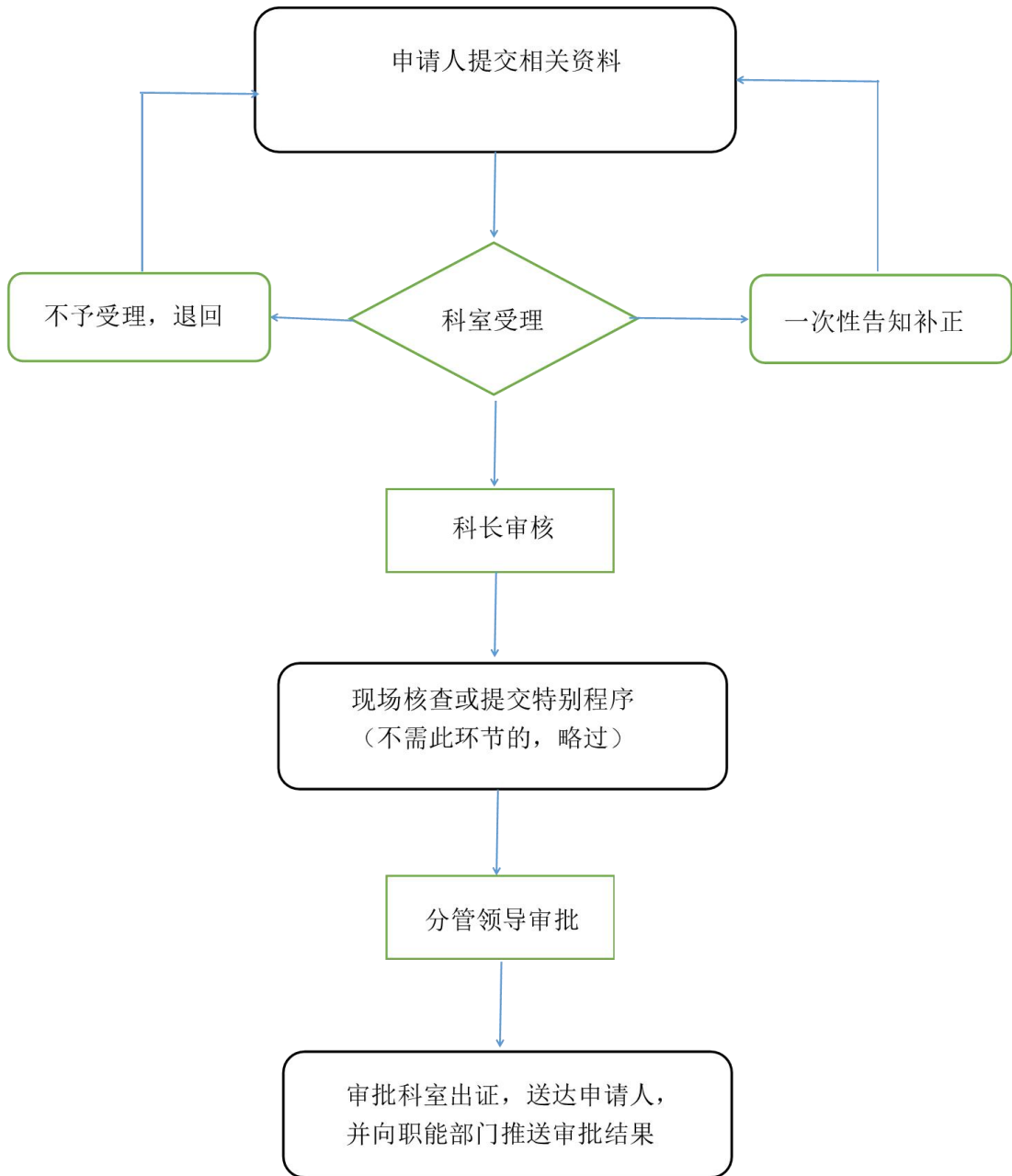


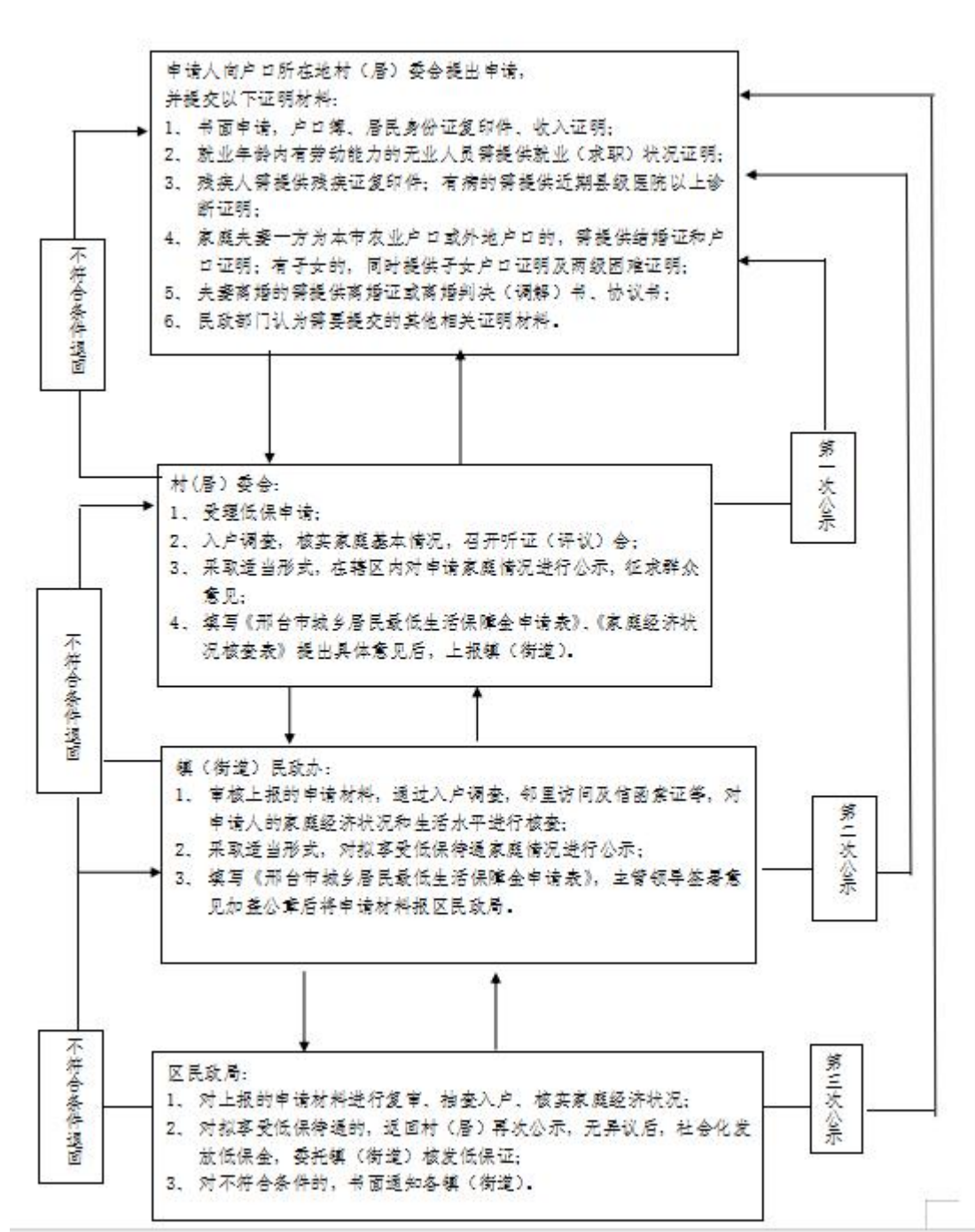
# 困难残疾人生活补贴办理流程



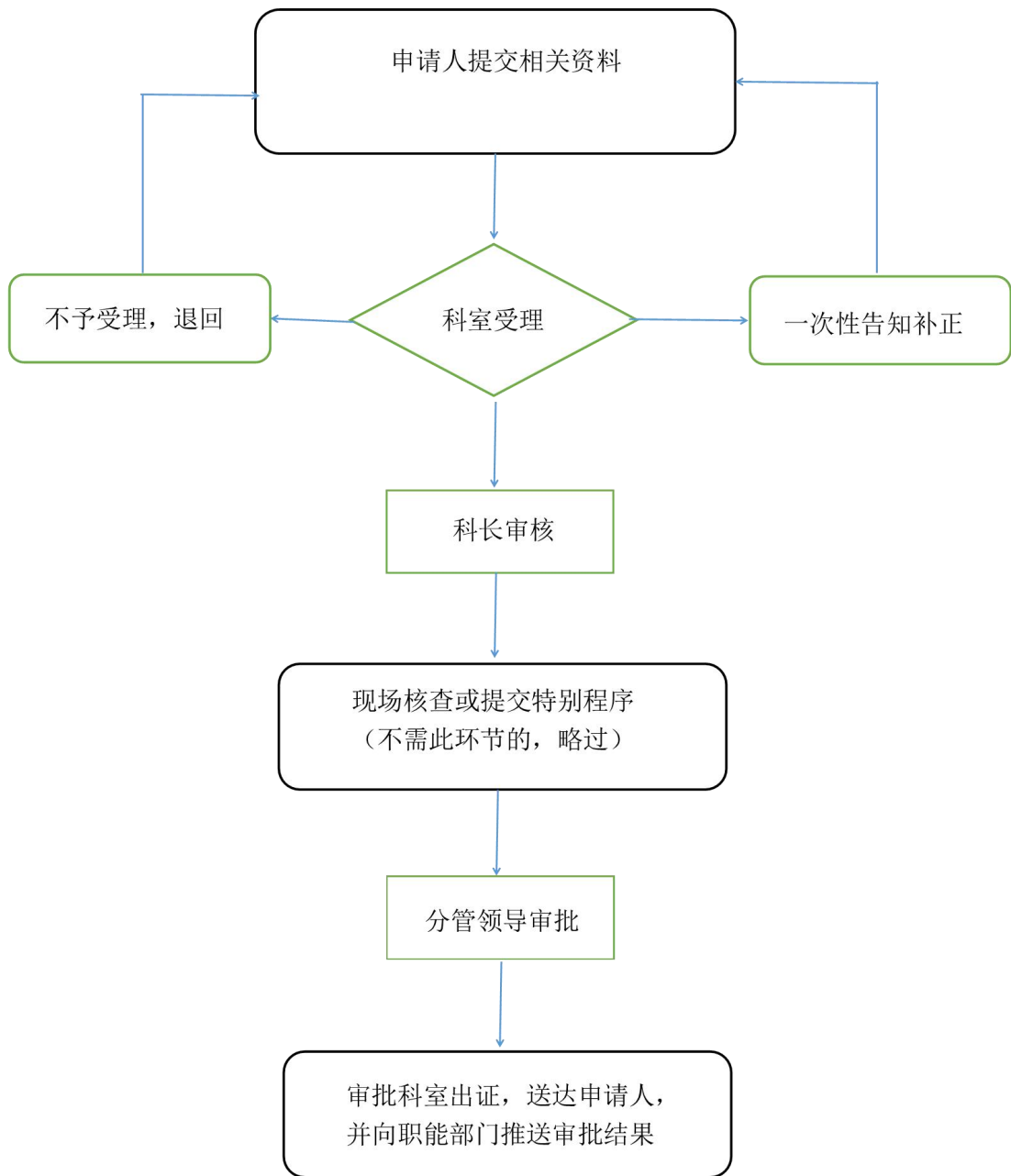


# 困难群众价格补贴、燃气补贴、困难群众 慰问金给付办理流程图

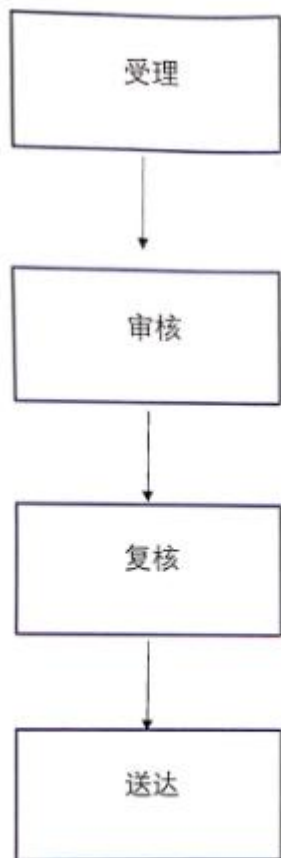




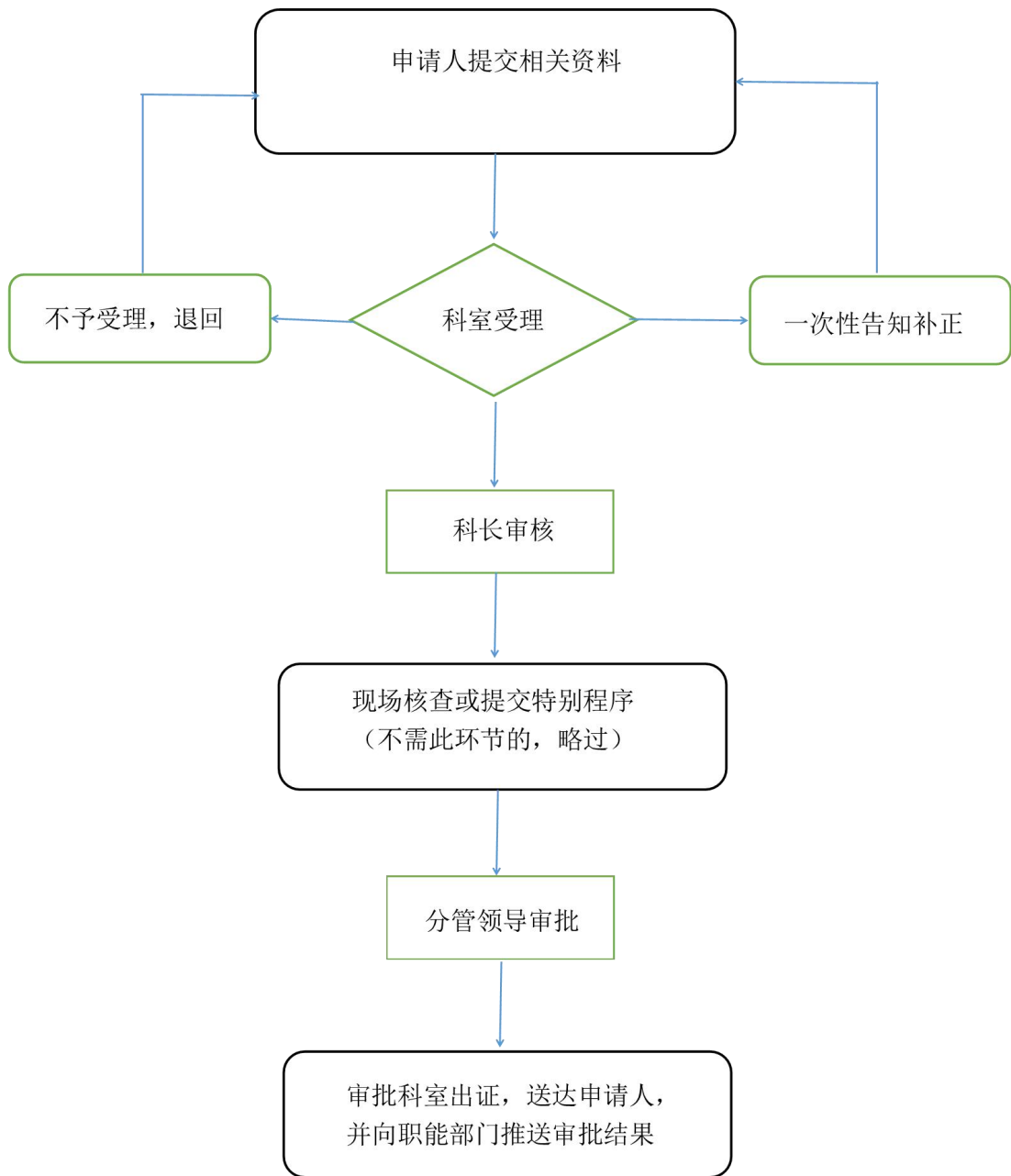
# 临时救助办理流程图



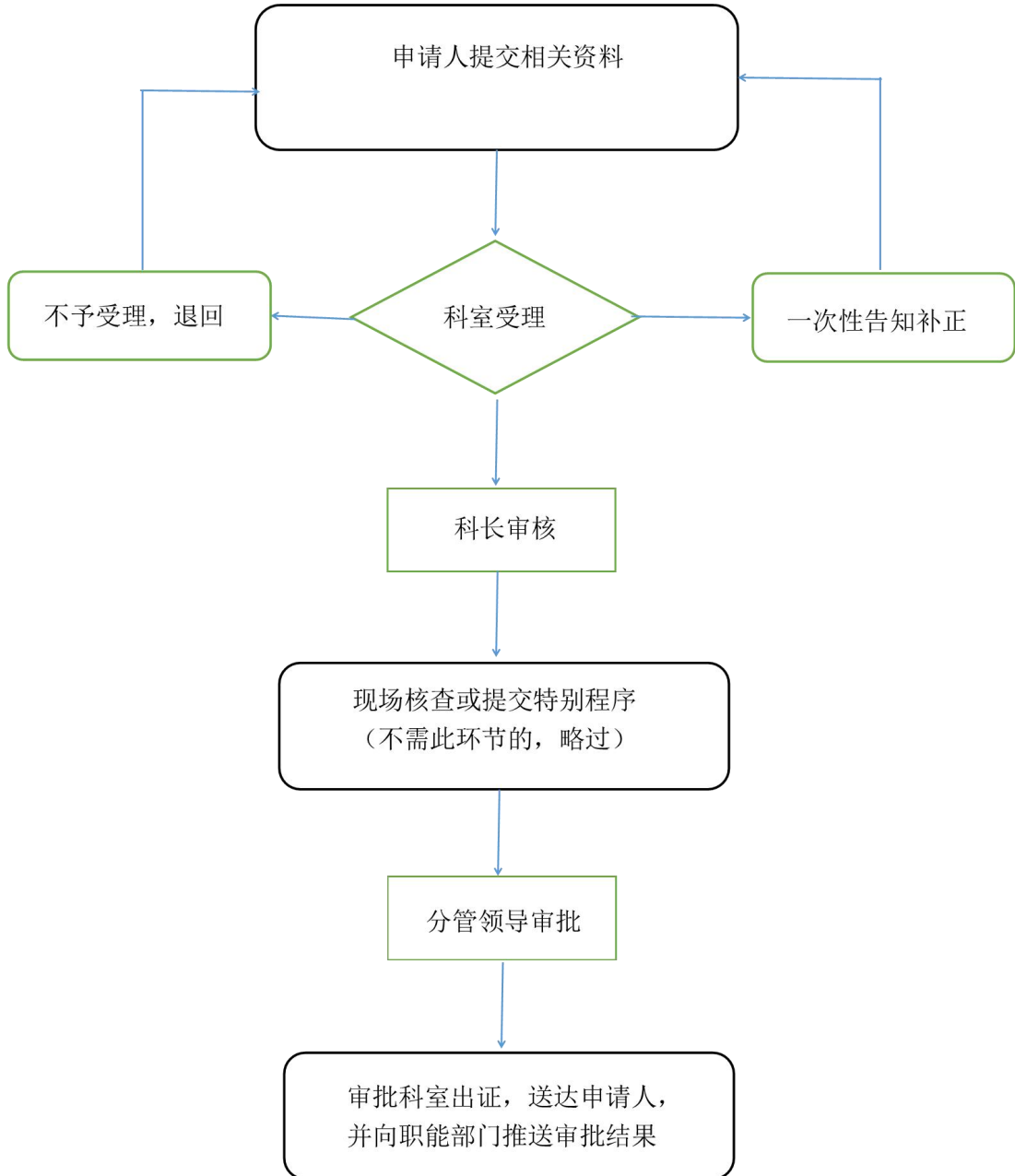
社会救助先进表彰办理流程图



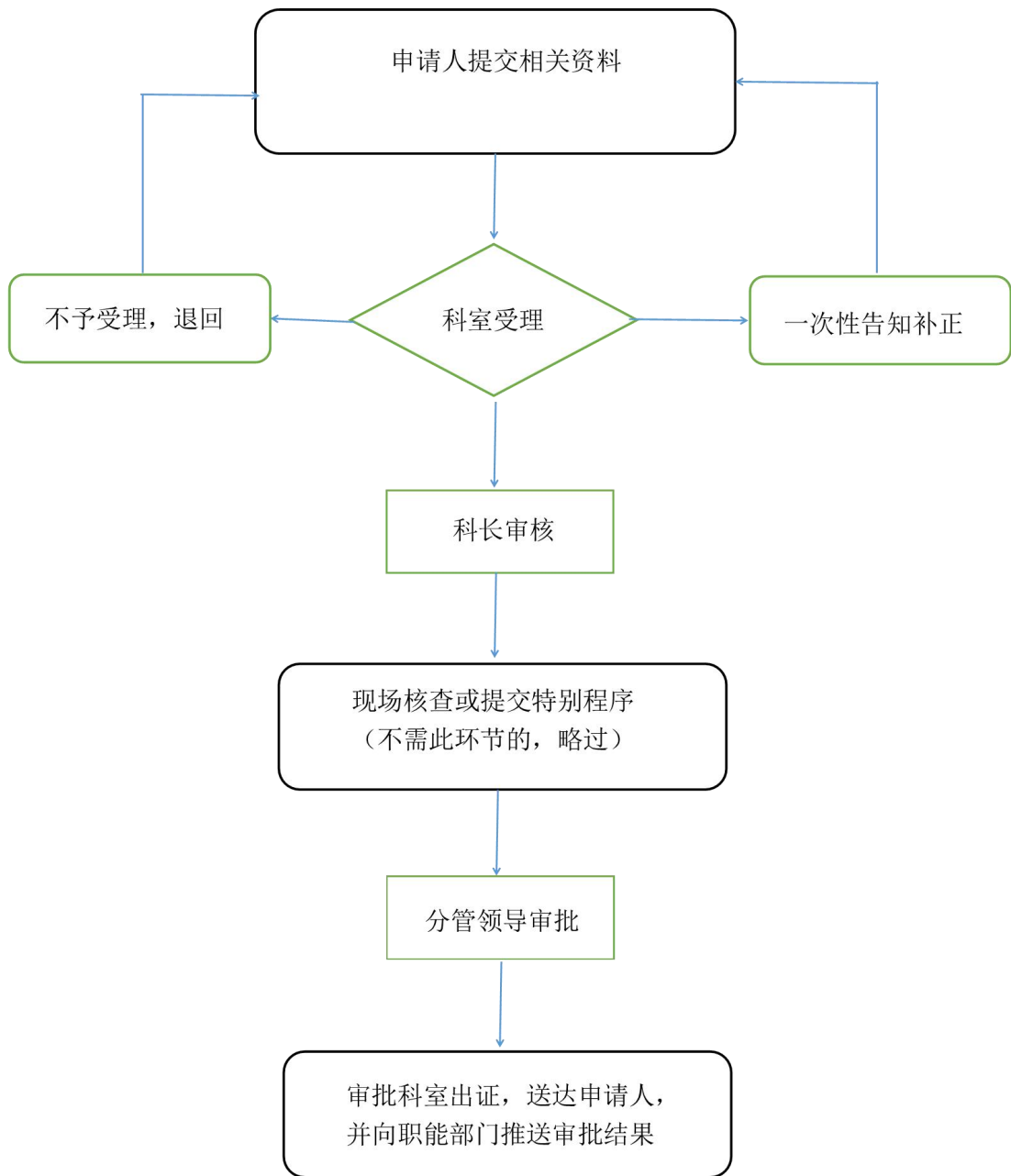
# 特困人员救助供养办理流程



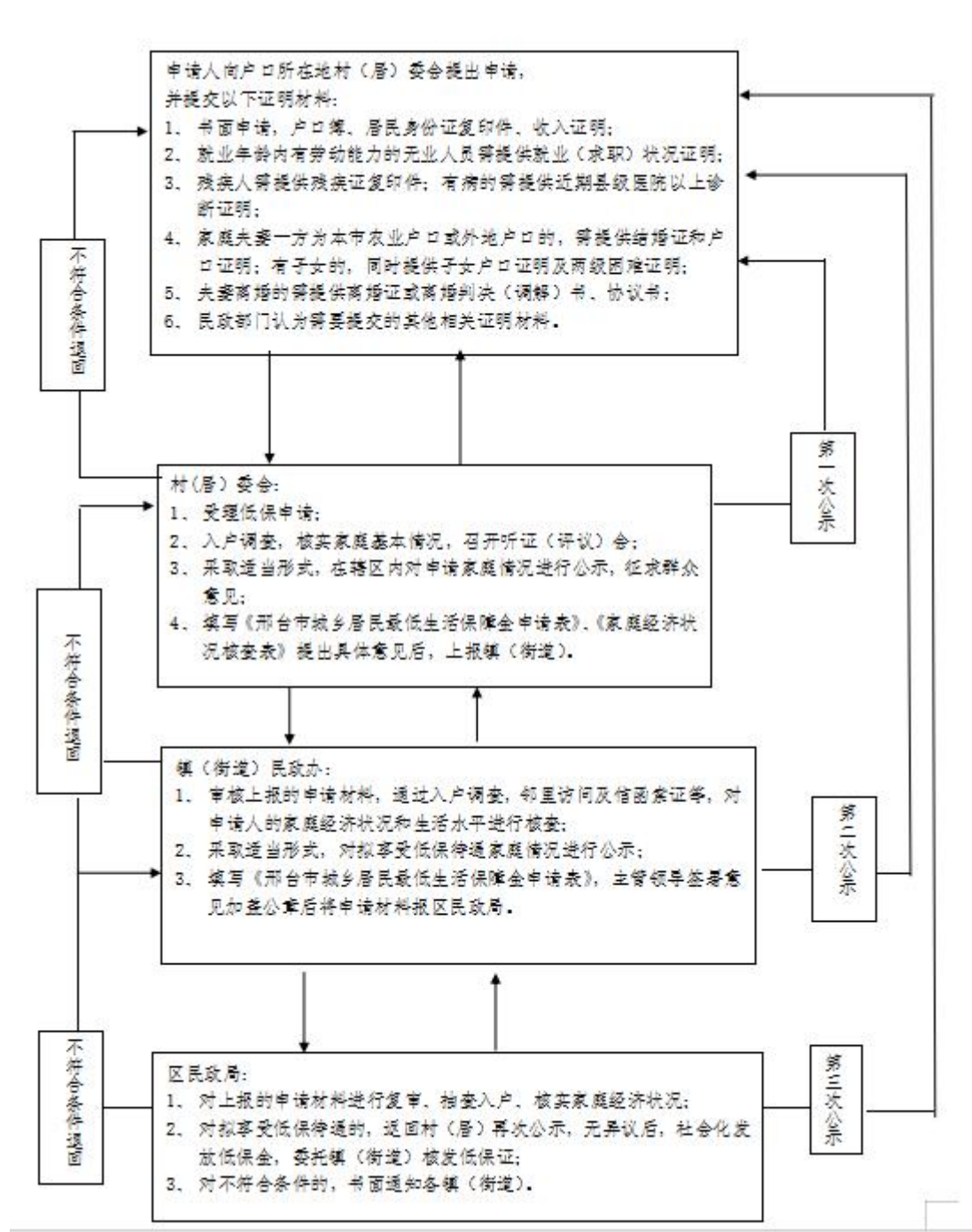
# 特困人员认定办理流程图



# 养老机构备案办理流程图

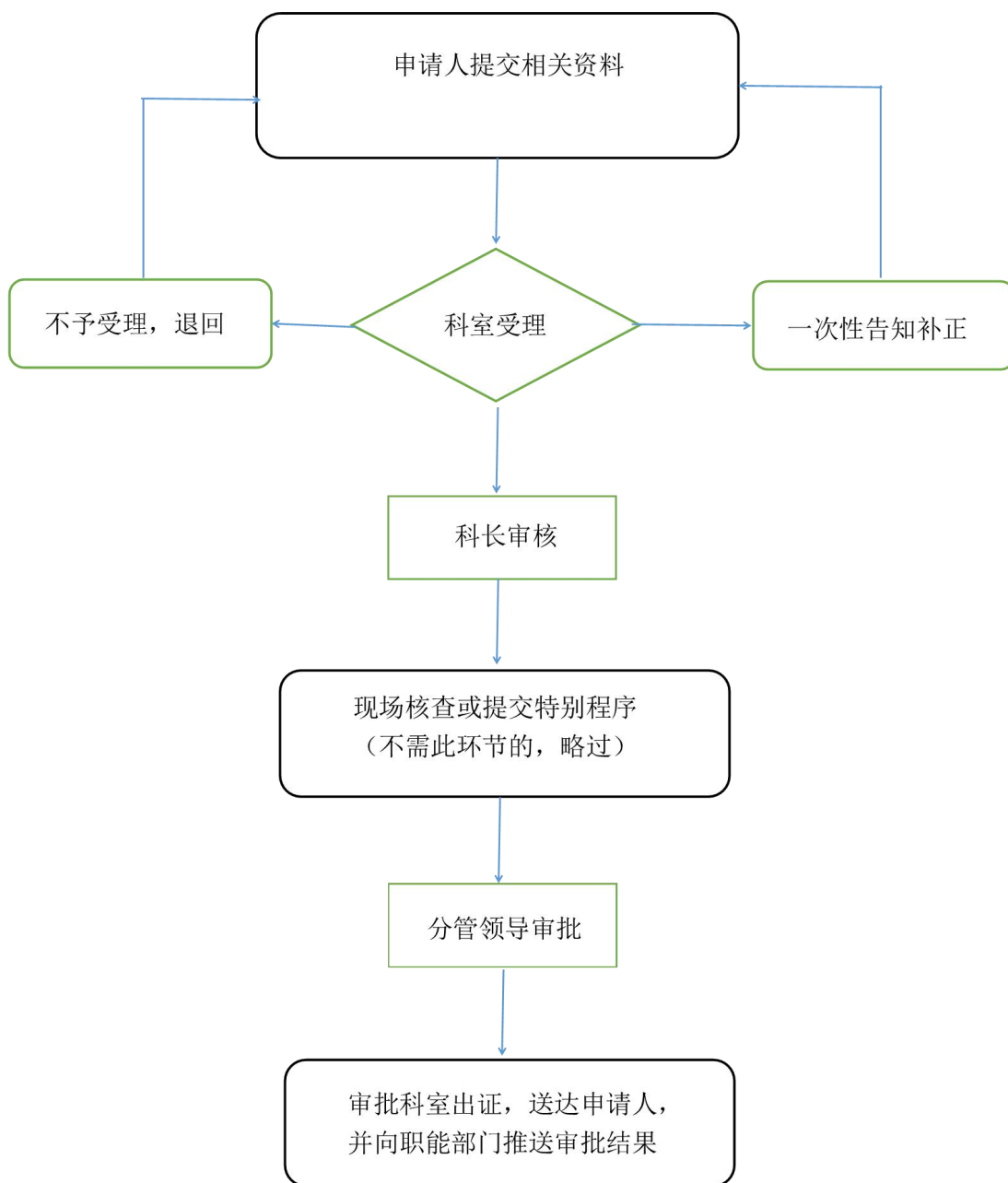


城乡最低生活保障对象认定流程图

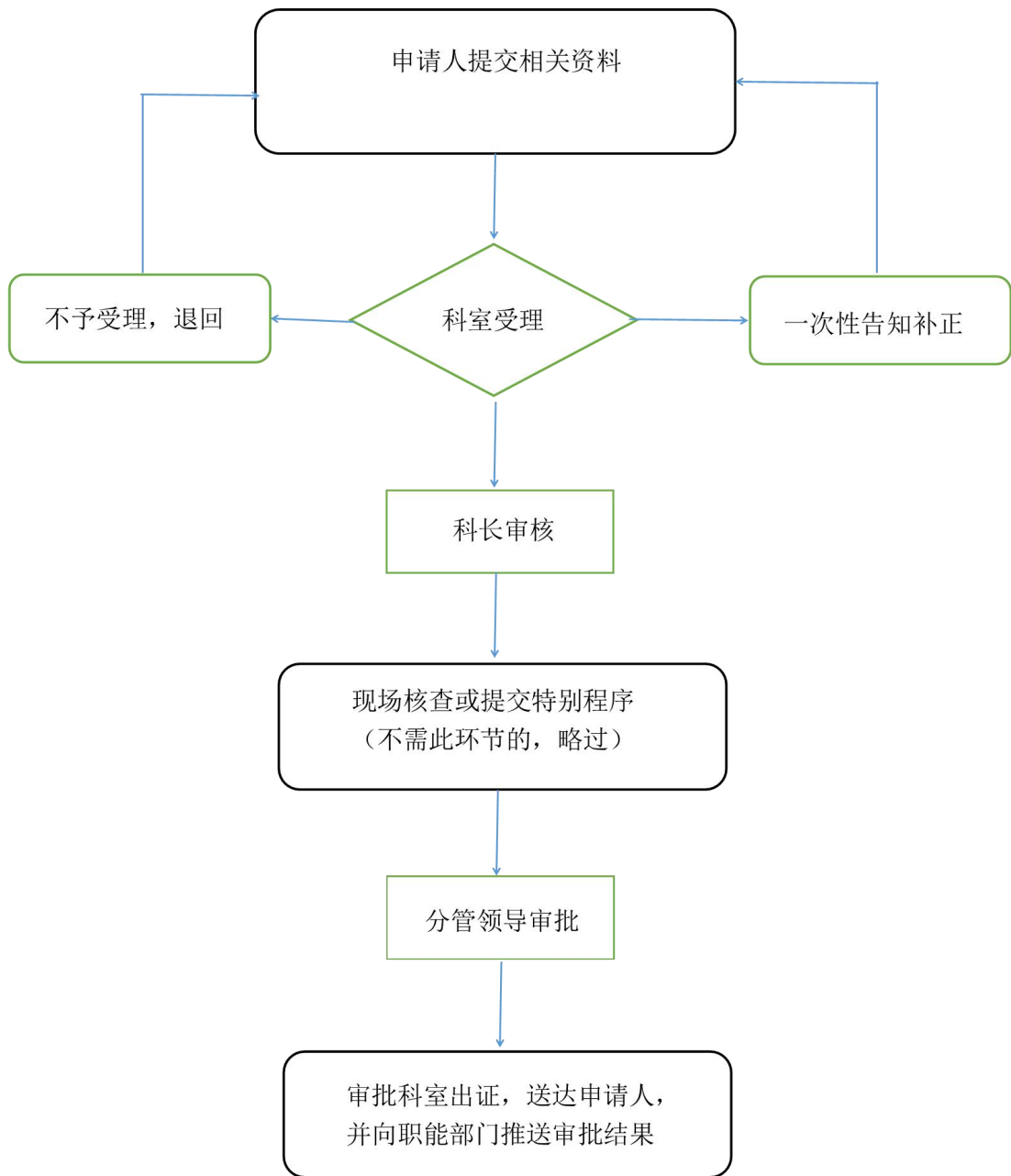




# 撤销中国公民收养登记办理流程图



# 重度残疾人护理补贴办理流程



# 最低生活保障救助金的给付办理流程

